

楽器可賃貸マンション

シャトーマロニエ

京王線「仙川駅」徒歩8分

★桐朋学園女子学生専用の楽器可物件！
★楽器演奏時間7:00～24:00まで対応♪

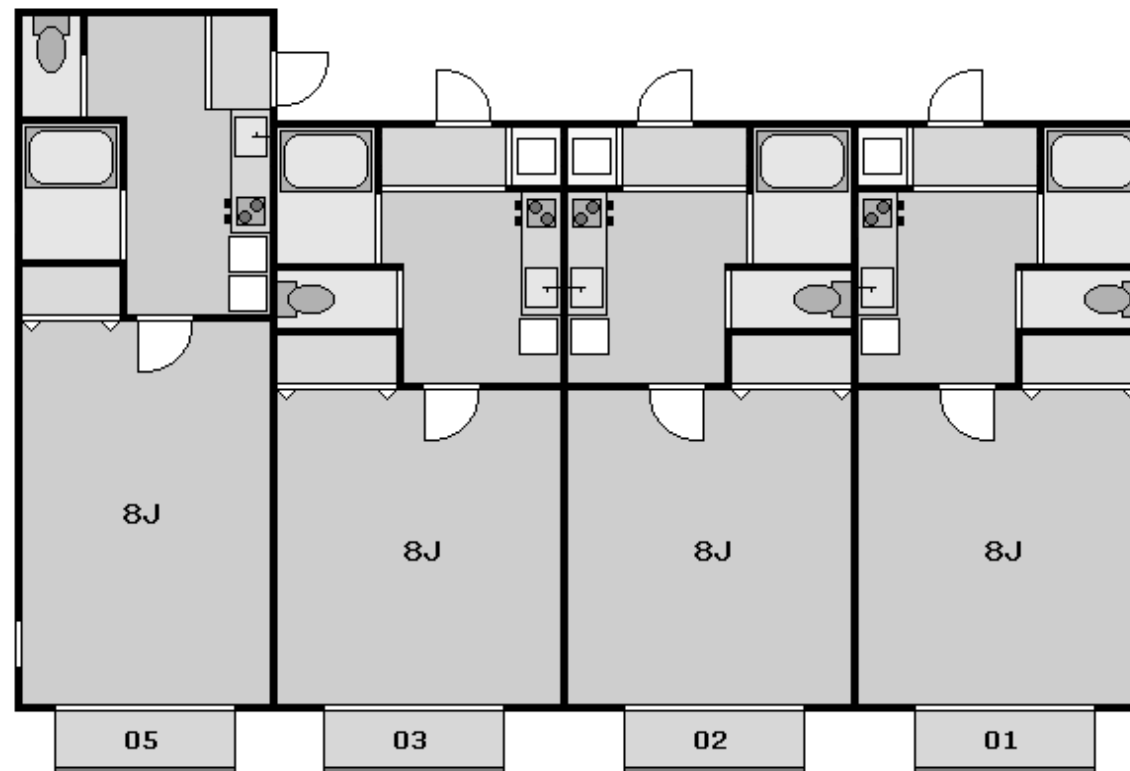
【物件概要】

- 所在地：東京都調布市若葉町1-33-19
- 交通：京王線 仙川駅 徒歩8分
- 構造：木造 地上2階建て
- 築年：1993年
- 条件：敷金1ヶ月・礼金2ヶ月

【設備概要】

- バストイレ別
- ガスキッチン2口対応
- エアコン
- 室内洗濯機置場
- クローゼット
- 南向き開口・日当たり良好

号室	賃料	管理費	専有面積
101	78,000円	2,000円	約23m ²
102	77,000円	2,000円	約23m ²
105	78,000円	2,000円	約23m ²
203	77,000円	2,000円	約23m ²



※ピアノは1階部分のみ(グランドピアノ可)
※各種弦楽器・木管楽器対応
※打楽器・金管楽器・声楽不可

* 現況を優先させていただきます。

* 当社指定の保険に加入の事

仙川駅が最寄りの閑静な住宅街に立地します！

～夢有る暮らしのお手伝い～
メジャーハウジング株式会社
東京都知事 (4) 59051

〒171-0021 東京都豊島区西池袋1-29-5 山の手ビル5F
TEL: 03-3983-8621 FAX: 03-3983-5088
<http://www.major-1.com/> oheya@major-1.com