

楽器可能賃貸マンション

# 花畑マンション

東京メトロ丸の内線「新大塚駅」徒歩8分

東京メトロ丸の内線 **「新大塚駅」徒歩8分**

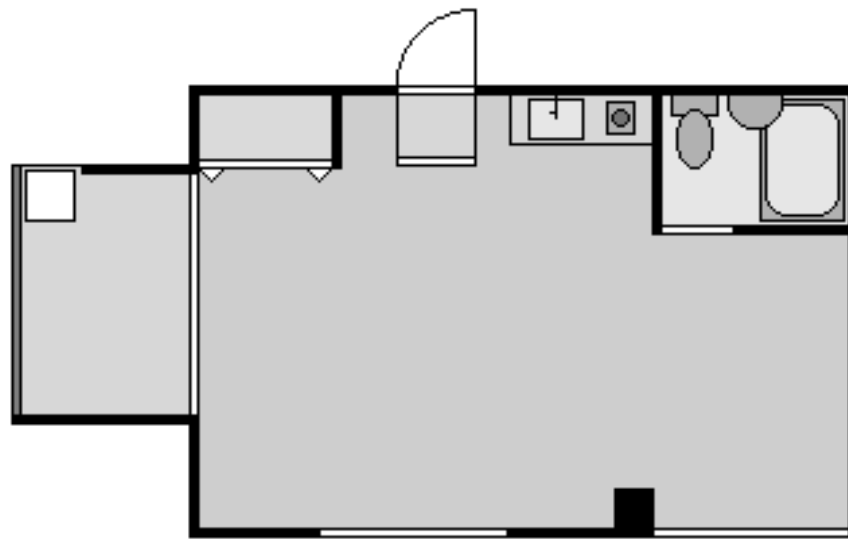
東京メトロ丸の内線 **「茗荷谷駅」徒歩8分**

## 【物件概要】

- 所在地：東京都文京区大塚4-12-7
- 交通：東京メトロ丸の内線 新大塚駅 徒歩8分  
東京メトロ丸の内線 茗荷谷駅 徒歩8分
- 構造：鉄骨造 地上3階建て
- 築年：1994年
- 入居日：即

## 【設備概要】

- エアコン
- フローリング
- ユニットバス
- 洗濯機置場
- 



\* 現況を優先させていただきます。

\* 当社指定の保険に加入の事

号室	賃料	管理費	専有面積
301	70,000円	2,000円	23.00㎡

**グランドピアノ・声楽可能な希少物件!**

**演奏時間10:00~21:00まで!**

**都心でもリーズナブルなお家賃!**

**屋上からの都会の眺めも最高!**

**楽器可物件♪**

～夢有る暮らしのお手伝い～  
**メジャーハウジング株式会社**  
東京都知事 (5) 59051

〒171-0021 東京都豊島区西池袋1-29-5 山の手ビル5F  
TEL: 03-3983-8621 FAX: 03-3983-5088  
<http://www.major-1.com/> [oheya@major-1.com](mailto:oheya@major-1.com)