

楽器が弾けるファミリータイプ
シャインパレス

東京メトロ「小竹向原駅」徒歩9分

東京メトロ「小竹向原駅」徒歩9分

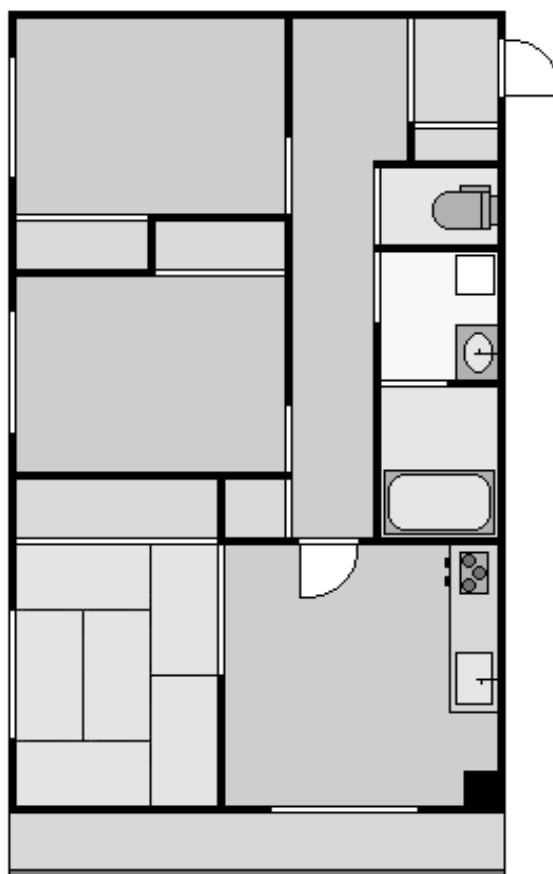
号室	賃料	管理費	専有面積
307	135,000円	8,000円	53㎡

【物件概要】

- 所在地：東京都板橋区小茂根2-30-15
- 交通：有楽町線「小竹向原駅」徒歩9分
副都心線「小竹向原駅」徒歩9分
- 構造：鉄筋コンクリート造 地上6階建て
- 築年：1995年
- 入居日：即

【設備概要】

- ・オートロック
- ・エアコン2基
- ・振分タイプ／各室に収納
- ・バストイレ別
- ・浴室乾燥機
- ・追焚機能付きバス
- ・室内洗濯機置場
- ・洗面脱衣室
- ・外装タイル貼り



ピアノ可・他各種楽器の演奏ご相談♪
楽器演奏時間9:00~21:00まで♪



～夢有る暮らしのお手伝い～
メジャーハウジング株式会社
東京都知事 (5) 59051

〒171-0021 東京都豊島区西池袋1-29-5 山の手ビル5F
TEL: 03-3983-8621 FAX: 03-3983-5088
<http://www.major-1.com/> oheya@major-1.com