

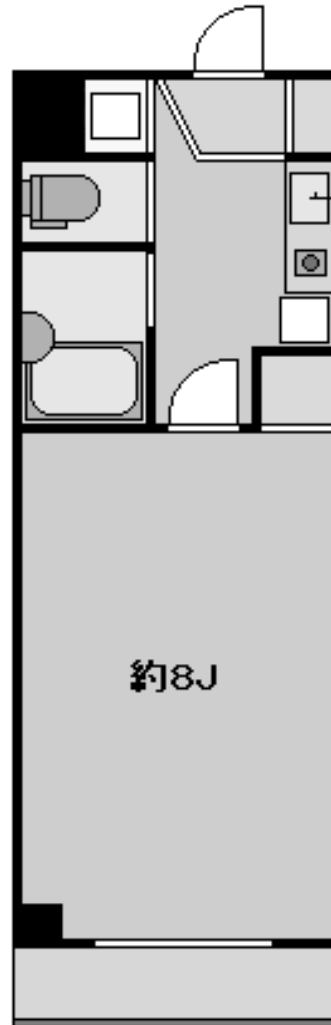
本格音楽マンション
ドルチェ清瀬

西武池袋線「清瀬駅」徒歩1分

【物件概要】

- 所在地：東京都清瀬市松山1-5-5
- 交通：西武池袋線 清瀬駅 徒歩1分
- 構造：鉄筋コンクリート造 地上8階・地下1建て
- 築年：2000年

- 防音ドア・防音サッシ
- オートロック
- エレベーター
- カードキー採用
- フローリング居室
- エアコン
- バストイレ別
- 室内洗濯機置場
- キッチン2口コンロ



* 現況を優先させていただきます。

* 当社指定の保険に加入の事

西武池袋線 「清瀬駅」徒歩1分

号室	賃料	管理費	専有面積
202	67,000円	5,000円	24.21㎡
301	70,000円		
402	68,000円		

グランドピアノ・声楽・管弦楽器各種対応!

楽器演奏時間8:00~23:00まで♪



～夢有る暮らしのお手伝い～
メジャーハウジング株式会社
東京都知事 (5) 59051

〒171-0021 東京都豊島区西池袋1-29-5 山の手ビル5F
TEL: 03-3983-8621 FAX: 03-3983-5088
<http://www.major-1.com/> oheya@major-1.com