

高級賃貸マンション

キャッスルマンション上福岡

東武東上線「上福岡駅」徒歩7分

物件概要

所在地	埼玉県ふじみ野市福岡中央1-1-15		
交通	東武東上線 上福岡駅 徒歩7分		
構造	鉄筋コンクリート造 地上4階建て		
築年	1989年		
号室	413号室	間取	1K
専有	18.02㎡	入居日	即

設備概要

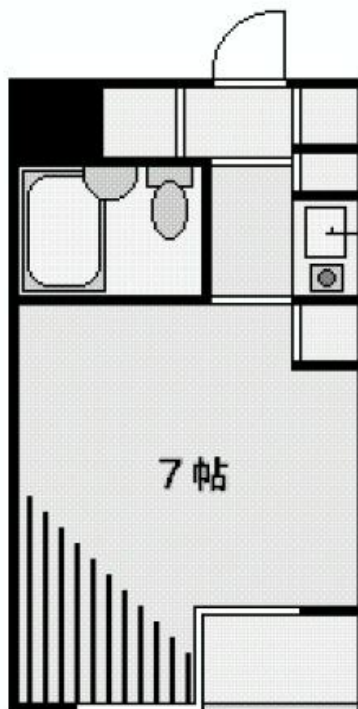
エアコン	エレベーター	フローリング	冷蔵庫
バルコニー	BS受信		

その他事項

- ☆図面記載内容と現況が異なる場合、現況優先とさせていただきます。
- ☆当社指定の保険の加入していただきます。
- ☆契約時仲介手数料として賃料の1.05ヶ月分が掛かります。
- ☆2年毎契約更新。

東武東上線 「上福岡駅」徒歩7分

号室	賃料	管理費	敷金・礼金
413	29,000円	2,000円	1・1



お酒落な外装タイル貼り☆
人気のフローリング!
BS放送受信対応です!
大都市まで乗換なし直通!
お安い賃料が嬉しいですね!



～夢有る暮らしのお手伝い～
メジャーハウジング株式会社
東京都知事 (5) 59051

〒171-0021 東京都豊島区西池袋1-29-5 山の手ビル5F
TEL: 03-3983-8621 FAX: 03-3983-5088
<http://www.major-1.com/> oheya@major-1.com