

賃貸アパート
サンハイツ

東京メトロ千代田線「町屋駅」徒歩13分

物件概要

所在地	東京都荒川区東尾久6-13-11		
交通	東京メトロ千代田線 町屋駅 徒歩13分 都電荒川線 東尾久三丁目駅 徒歩5分 京成本線 町屋駅 徒歩14分		
構造	木造 地上2階建て1階部分		
築年	1988年		
号室	101号室	間取	1K
専有	21.37㎡	入居日	即

物件ポイント

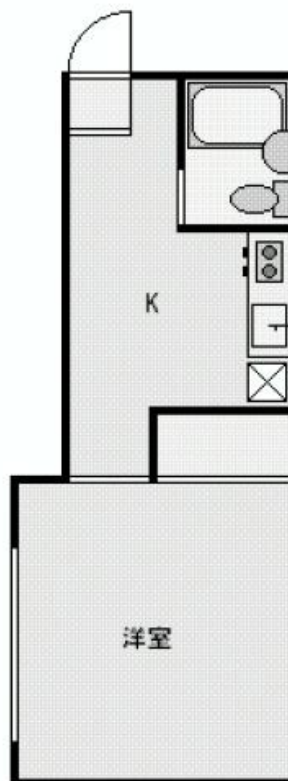


その他事項

- ☆図面記載内容と現況が異なる場合、現況優先とさせていただきます。
- ☆当社指定の入居申込書にご記入願います。
- ☆申込時又は契約時に当社指定の必要書類をご提出願います。
- ☆連帯保証人は親族又は当社が定める方とさせていただきます。
- ☆当社指定の保険に加入していただきます。
- ☆契約時仲介手数料として賃料の1.05ヶ月分が掛かります。
- ☆お申込後、審査の結果お断りする場合がございます。
- ☆2年毎契約更新。

東京メトロ千代田線 「町屋駅」徒歩13分
都電荒川線 「東尾久駅」徒歩5分

号室	賃料	管理費	敷金・礼金
101	62,000円	3,000円	1・1



設備概要			
エアコン	◎	室内洗濯機	◎
クローゼット		バストイレ別	
フローリング	◎	シューズBOX	
ガスキッチン	◎	浴室乾燥機	
脱衣所		独立洗面台	
エレベーター		駐車場	
オートロック		駐輪場	
防犯カメラ		BS/CS放送	
宅配BOX		有線放送	
バルコニー		角部屋	◎
その他設備			
ガスコンロ2口設置可			



～夢有る暮らしのお手伝い～
MAJOR HOUSING
メジャーハウジング株式会社

〒171-0021 東京都豊島区西池袋1-29-5 山の手ビル5F 東京都知事(5)59051

TEL 03-3983-8621
FAX 03-3983-5088

HP <http://www.major-1.com>
E-mail oheya@major-1.com