

高級賃貸マンション

メゾンセザール

JR山手線「大塚駅」徒歩6分

物件概要

| | | | |
|-----|---------------------|-----|------|
| 所在地 | 東京都豊島区東池袋5-32-7 | | |
| 交通 | JR山手線 大塚駅 徒歩6分 | | |
| | 東京メトロ丸の内線 新大塚駅 徒歩6分 | | |
| | 東京メトロ有楽町線 東池袋駅 徒歩7分 | | |
| 構造 | 鉄骨鉄筋コンクリート造 地上4階建て | | |
| 築年 | 1993年 | | |
| 号室 | 407号室 | 間取 | 1R |
| 専有 | 29.70㎡ | 入居日 | 6月中旬 |

物件ポイント

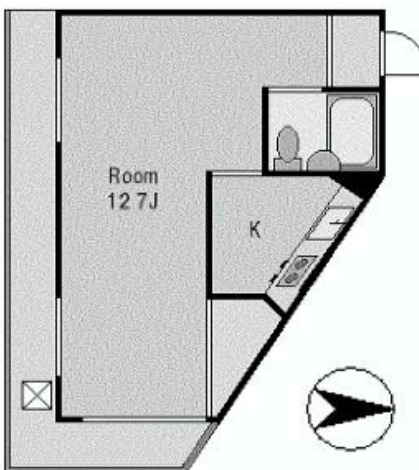
憧れの都市生活をお安いお家賃で！
サンシャインシティー近くの都市空間！
三線三駅利用可能で交通の便が充実！
スーパー・コンビニ近くで生活便利です

その他事項

- ☆図面記載内容と現況が異なる場合、現況優先とさせていただきます。
- ☆当社指定の入居申込書にご記入願います。
- ☆申込時又は契約時に当社指定の必要書類をご提出願います。
- ☆連帯保証人は親族又は当社が定める方とさせていただきます。
- ☆当社指定の保険の加入していただきます。
- ☆契約時仲介手数料として賃料の1.05ヶ月分が掛かります。
- ☆お申込後、審査の結果お断りする場合がございます。
- ☆2年毎契約更新。

JR山手線 「大塚駅」徒歩6分
 東京メトロ丸の内線 「新大塚駅」徒歩7分

| 号室 | 賃料 | 管理費 | 敷金・礼金 |
|-----|---------|-----|-------|
| 407 | 80,000円 | 込み | 1・1 |

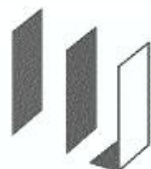


設備概要

| | | | |
|--------|---|---------|---|
| エアコン | ◎ | 室内洗濯機 | |
| クローゼット | ◎ | バストイレ別 | |
| フローリング | ◎ | シューズBOX | |
| ガスキッチン | ◎ | 浴室乾燥機 | |
| 脱衣所 | | 独立洗面台 | |
| エレベーター | | 駐車場 | |
| オートロック | | 駐輪場 | |
| 防犯カメラ | | BS/CS放送 | |
| 宅配BOX | | 有線放送 | |
| バルコニー | ◎ | 角部屋 | ◎ |

その他設備

| | |
|---------|---------|
| 室外洗濯機置場 | ガスコンロ2口 |
| | |
| | |
| | |



～夢有る暮らしのお手伝い～
MAJOR HOUSING
 メジャーハウジング株式会社

〒171-0021 東京都豊島区西池袋1-29-5 山の手ビル5F 東京都知事(5)59051

TEL 03-3983-8621

FAX 03-3983-5088

HP <http://www.major-1.com>

E-mail oheya@major-1.com