

高級賃貸マンション

グリーンプラザ東綾瀬Ⅲ

千代田線「綾瀬駅」徒歩14分

【物件概要】

- 所在地：東京都足立区東綾瀬2-16-22
- 交通：千代田線「綾瀬駅」徒歩14分
- 構造：RC造 地上6階建て
- 築年：1991年
- 間取：1R
- 専有：22.00㎡
- 入居日：即
- 条件：敷金1ヶ月・礼金1ヶ月

【設備概要】

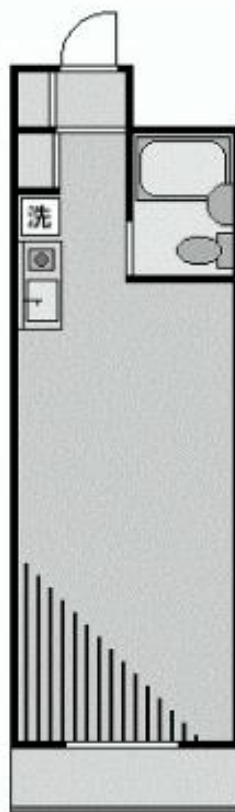
- TVモニター付きインターフォン
- ガスキッチン
- エアコン
- 室内洗濯機置場
- フローリング
- 収納
- エレベーター

*現況を優先させていただきます。

*当社指定の保険に加入の事

千代田線「綾瀬駅」徒歩14分

号室	賃料	管理費	専有面積
2F	51,000円	2,000円	22㎡



内装リフォーム済みで
キレイなお部屋です♪

～夢有る暮らしのお手伝い～
メジャーハウジング株式会社
東京都知事 (4) 59051

〒171-0021 東京都豊島区西池袋1-29-5 山の手ビル5F
TEL: 03-3983-8621 FAX: 03-3983-5088
<http://www.major-1.com/> oheya@major-1.com