

使い勝手のよいマンションです。

メゾンセザール

丸の内線「新大塚駅」徒歩6分、有楽町線「東池袋駅」徒歩7分

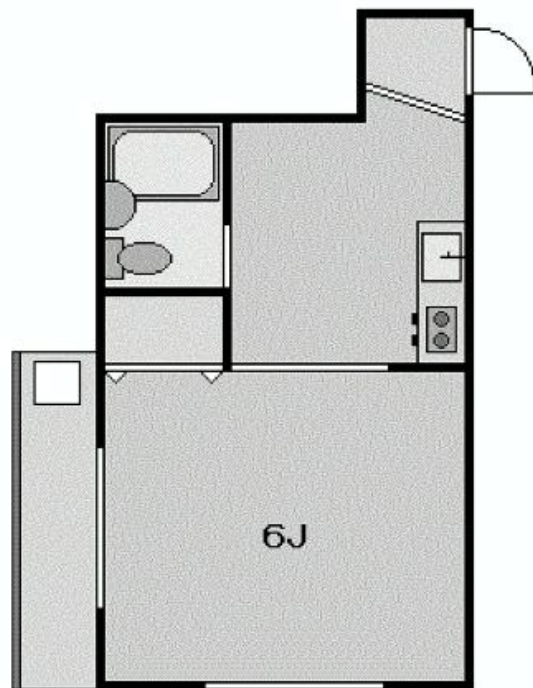
【物件概要】

- 所在地：東京都豊島区東池袋5-32-7
- 交通：山手線「大塚駅」徒歩6分
丸の内線「新大塚駅」徒歩6分
有楽町線「東池袋駅」徒歩7分

- 構造：鉄骨鉄筋コンクリート造 4階建て
- 築年：1989年
- 入居日：7月上旬
- 条件：敷金1ヶ月・礼金1ヶ月

【設備概要】

- エアコン
- 収納
- 洗濯機置場
- ガスキッチン
- フローリング
- 外観タイル貼り



JR山手線「大塚駅」徒歩6分

号室	賃料	管理費	専有面積
203	70,000円	込み	20.62m ²



サンシャインシティー徒歩4分！
コンビニまで徒歩2分！
スーパー西友も近隣です！

* 現況を優先させていただきます。

* 当社指定の保険に加入の事

～夢有る暮らしのお手伝い～
メジャーハウジング株式会社
東京都知事 (5) 59051

〒171-0021 東京都豊島区西池袋1-29-5 山の手ビル5F
TEL : 03-3983-8621 FAX : 03-3983-5088
<http://www.major-1.com/> ohaya@major-1.com