

高級分譲賃貸マンション

グリーンプラザ東あずま

JR総武線「平井駅」徒歩14分

【物件概要】

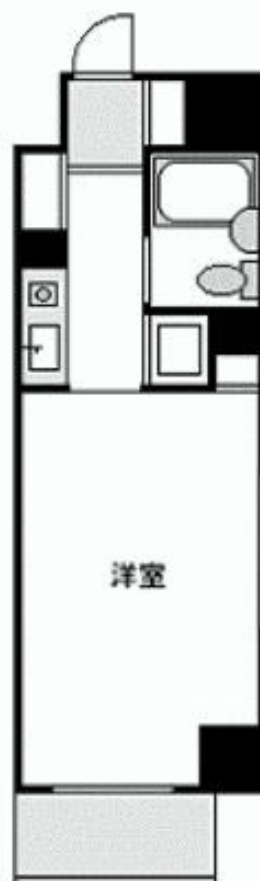
- 所在地：東京都墨田区立花3-12-1
- 交通：JR総武線 平井駅 徒歩14分
東武亀戸線 東あずま駅 徒歩2分
- 構造：SRC造 地上13階建て
- 築年：1991年
- 入居日：即
- 条件：敷金1ヶ月／礼金1ヶ月

【設備概要】

- オートロック
- エアコン
- エレベーター
- BS受信対応
- 室内洗濯機置場
- セントラル給湯

*現況を優先させていただきます。

*当社指定の保険に加入の事



JR総武線 「平井駅」徒歩14分
東武亀戸線 「東あずま駅」徒歩2分

号室	賃料	管理費	専有面積
12F	57,000円	3,000円	19.2㎡

2面採光角部屋！

東京スカイツリーが一望！



～夢有る暮らしのお手伝い～
メジャーハウジング株式会社
東京都知事 (5) 59051

〒171-0021 東京都豊島区西池袋1-29-5 山の手ビル5F
TEL: 03-3983-8621 FAX: 03-3983-5088
<http://www.major-1.com/> oheya@major-1.com