

分譲賃貸マンション

レクセルマンション北浦和公園

京浜東北線「北浦和駅」徒歩2分

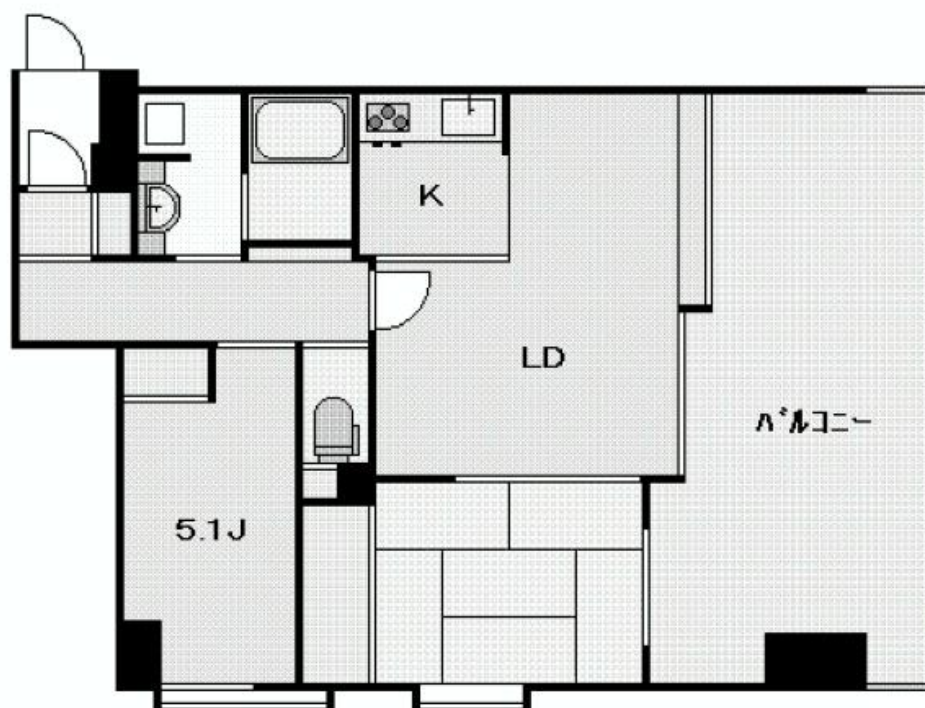
京浜東北線「北浦和駅」徒歩2分

号室	賃料	管理費	専有面積
2F	110,000円	5,000円	55.05㎡

【物件概要】

- 所在地：埼玉県さいたま市浦和区常盤9-19-8
- 交通：京浜東北線 北浦和駅 徒歩2分
- 構造：鉄骨鉄筋コンクリート造 地上5階建て
- 築年：1998年
- 入居日：8月上旬
- 条件：敷金1ヶ月・礼金1ヶ月

駅近の高級マンションをお値打ちの賃料設定で実現！



【設備概要】

- ・オートロック
- ・宅配ボックス
- ・追い焚き機能付きバス
- ・BS/CATV受信対応
- ・エレベーター
- ・振り分けタイプ
- ・フローリング
- ・システムキッチン
- ・2面採光出窓付き角部屋

～夢有る暮らしのお手伝い～
メジャーハウジング株式会社
東京都知事 (5) 59051

〒171-0021 東京都豊島区西池袋1-29-5 山の手ビル5F
TEL: 03-3983-8621 FAX: 03-3983-5088
<http://www.major-1.com/> oheya@major-1.com