

高級賃貸マンション

ソシアーレミラン石神井公園

西武池袋線「練馬高野台駅」徒歩8分

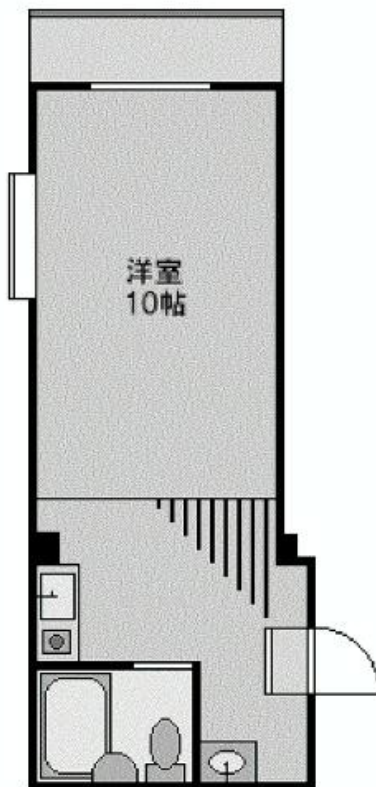
西武池袋線「練馬高野台駅」徒歩8分

号室	賃料	管理費	専有面積
2F	60,000円	込み	22.68m <sup>2</sup>

【物件概要】

- 所在地：東京都練馬区高野台2-6-13
- 交通：西武池袋線 練馬高野台駅 徒歩8分
- 構造：鉄骨造 地上4階建て
- 築年：1989年
- 入居日：9月中旬
- 条件：敷金1ヶ月 礼金1ヶ月

- エアコン
- 洗濯機置場
- 洗面台独立
- 一部フローリング
- 出窓付
- 角部屋
- 外観タイル貼り



洗面台はお洒落なシャンプードレッサー！

洋風を感じさせるモダンな照明器具☆

人気の角部屋！しかも出窓付！



\* 現況を優先させていただきます。

\* 当社指定の保険に加入の事

～夢有る暮らしのお手伝い～  
**メジャーハウジング株式会社**  
東京都知事 (5) 59051

〒171-0021 東京都豊島区西池袋1-29-5 山の手ビル5F  
TEL : 03-3983-8621 FAX : 03-3983-5088  
<http://www.major-1.com/> [oheya@major-1.com](mailto:oheya@major-1.com)