

分譲賃貸マンション

キャッスルマンションお花茶屋

京成線「お花茶屋駅」徒歩4分

京成線「お花茶屋駅」徒歩4分

号室	賃料	管理費	専有面積
405	55,000円	込み	19.98㎡

【物件概要】

●所在地：東京都葛飾区お花茶屋1-28-21

●交通：京成線 お花茶屋駅 徒歩4分

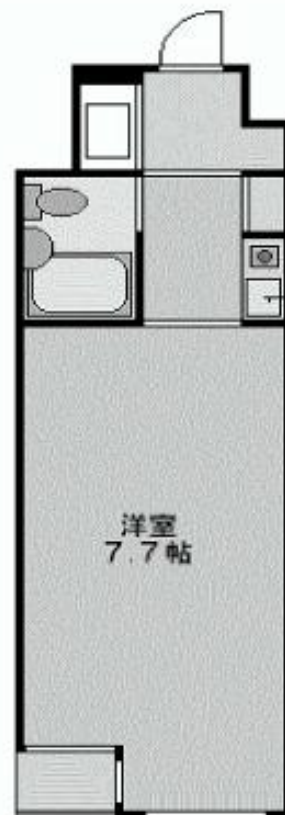
●構造：RC造 地上7階建て

●築年：1988年

●入居日：2月下旬

●条件：敷金1ヶ月／礼金1ヶ月

オールフローリング



- エアコン
- 室内洗濯機置場
- フローリング
- 南向き

* 現況を優先させていただきます。

* 当社指定の保険に加入の事

～ 夢有る暮らしのお手伝い～
メジャーハウジング株式会社
東京都知事 (6) 59051

〒171-0021 東京都豊島区西池袋1-29-5 山の手ビル5F

TEL : 03-3983-8621 FAX : 03-3983-5088

<http://www.major-1.com/>

oheya@major-1.com